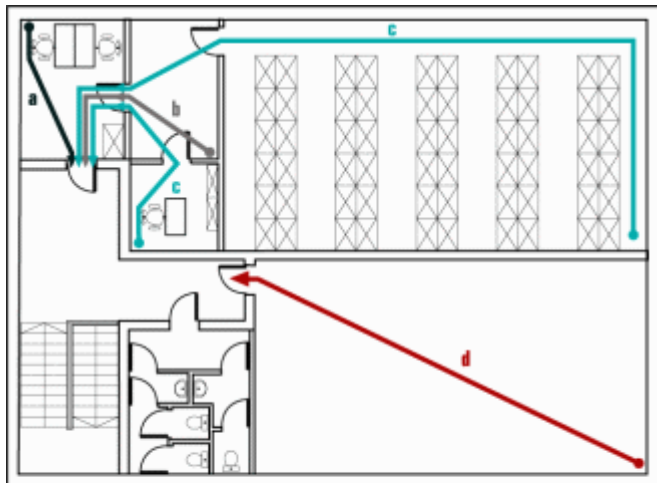
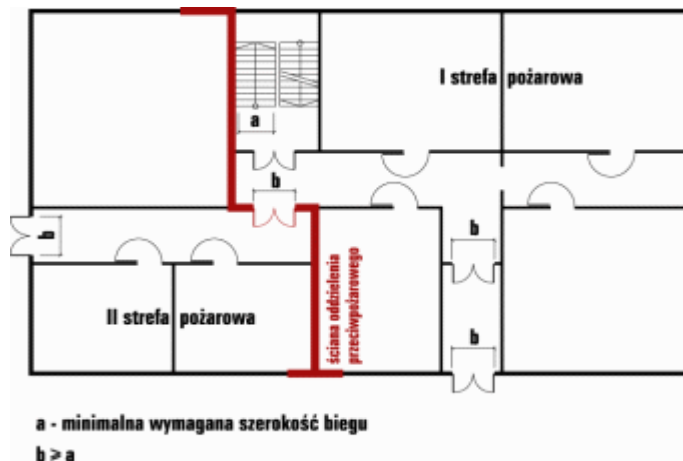


**Rysunek 1** Przejście ewakuacyjne - zasady ogólne



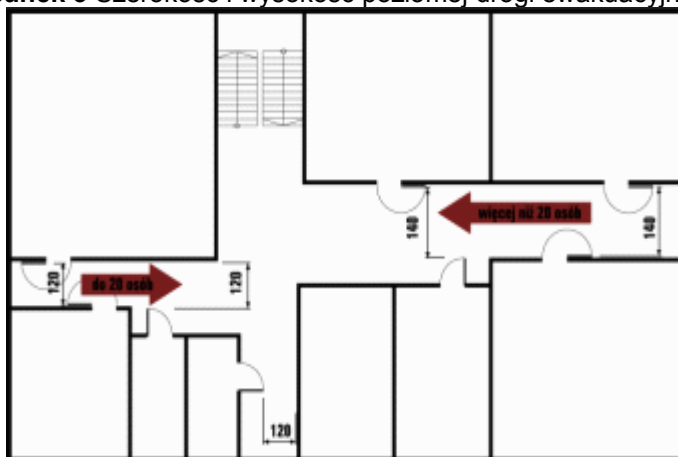
- a - długość przejścia ewakuacyjnego prowadzącego przez 1 pomieszczenie
- b - długość przejścia ewakuacyjnego prowadzącego przez 2 pomieszczenia
- c - długość przejścia ewakuacyjnego prowadzącego przez 3 pomieszczenia
- d - projektowa długość przejścia ewakuacyjnego prowadzącego przez pomieszczenie o nieokreślonym zagospodarowaniu (do 80% dopuszczalnej długości przejścia ewakuacyjnego dla danej strefy pożarowej)

**Rysunek 2** Szerokość drzwi na drodze ewakuacyjnej z klatki schodowej i drzwi stanowiących wyjście ewakuacyjne z budynku oraz do innej strefy pożarowej



- a - minimalna wymagana szerokość biegu
- $b > a$

**Rysunek 3** Szerokość i wysokość poziomej drogi ewakuacyjnej

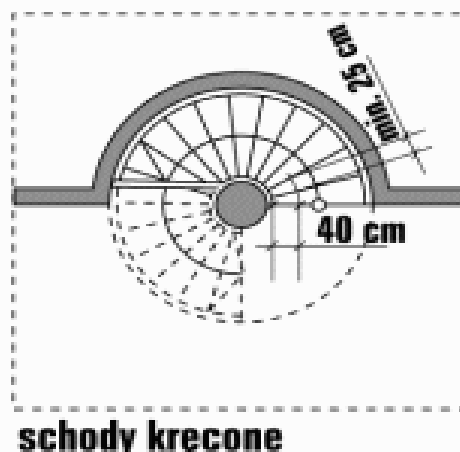
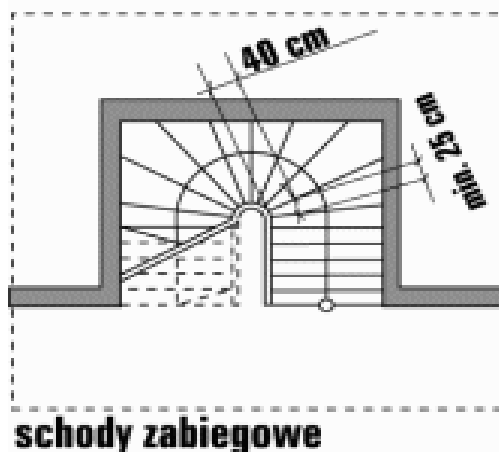
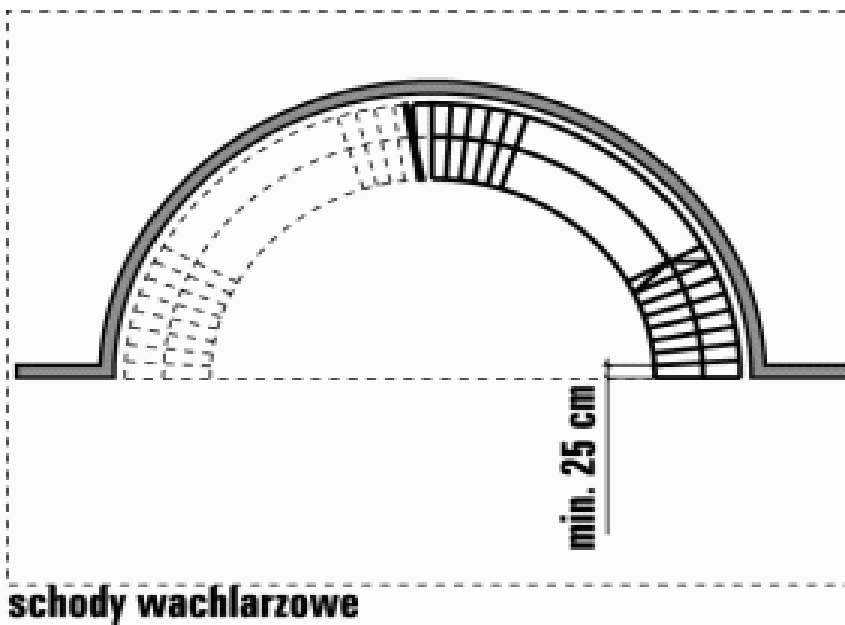
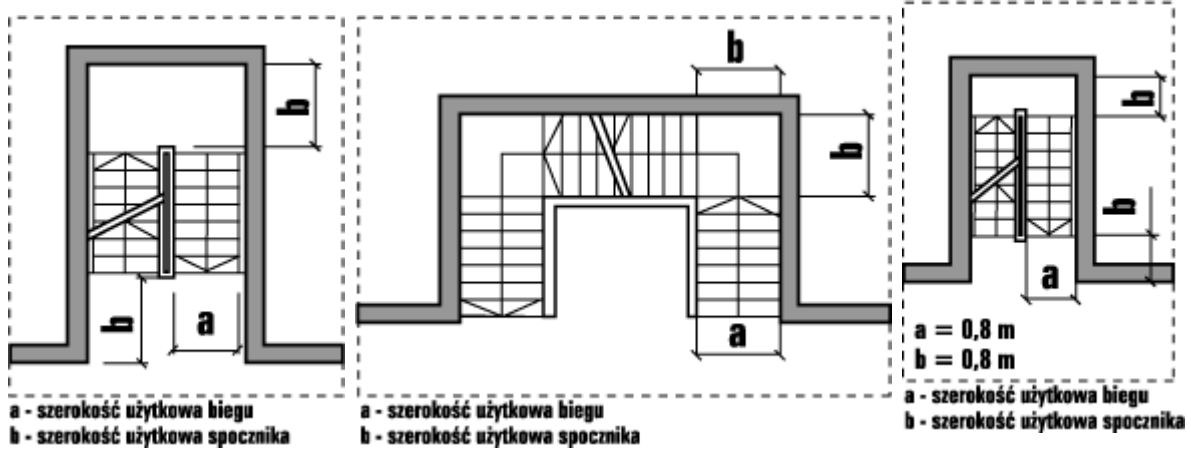


**Rysunek 4** Graniczne wymiary schodów stałych w budynkach

a) Ogólny schemat wymiarowy

b) Schody trójbiegowe

c) Schody do piwnic, pomieszczeń technicznych i poddaszy nieużytkowych w budynkach



Rysunek 5 Dojście ewakuacyjne

